

ETE CENTENÁRIO

ESTAÇÃO DE TRATAMENTO DE ESGOTO - MUNICÍPIO DE JARAGUÁ DO SUL/SC
APRESENTAÇÃO

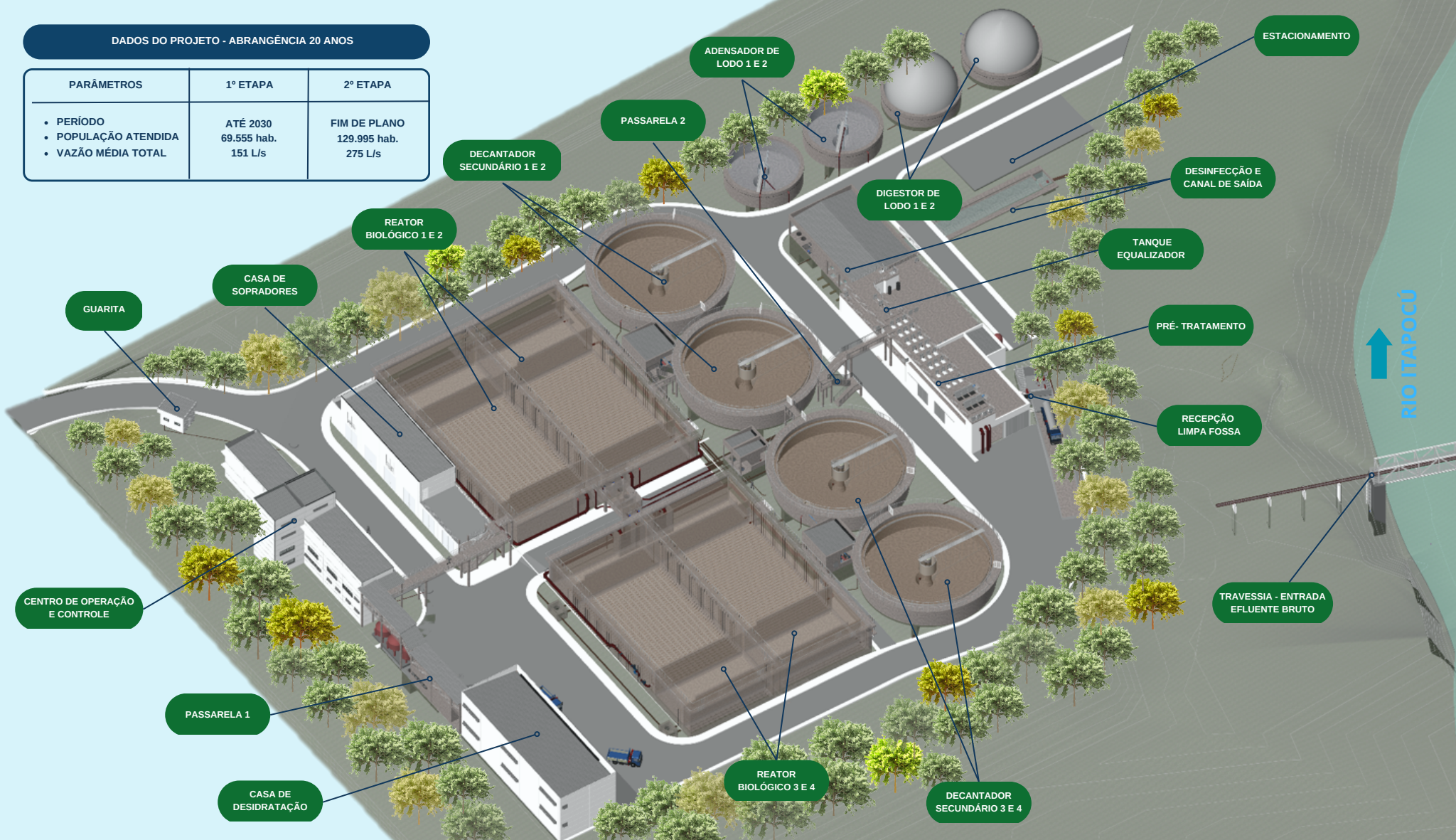
Prazo Estimado: 28 Meses

SISTEMA DE TRATAMENTO DE ESGOTO SANITÁRIO

IMPLANTAÇÃO - ETE CENTENÁRIO - JARAGUÁ DO SUL

DADOS DO PROJETO - ABRANGÊNCIA 20 ANOS

PARÂMETROS	1ª ETAPA	2ª ETAPA
• PERÍODO	ATÉ 2030	FIM DE PLANO
• POPULAÇÃO ATENDIDA	69.555 hab.	129.995 hab.
• VAZÃO MÉDIA TOTAL	151 L/s	275 L/s



Execução:



PREFEITURA MUNICIPAL
DE JARAGUÁ DO SUL



SAMAE - SERVIÇO AUTÔNOMO
MUNICIPAL DE ÁGUA E ESGOTO

ETE CENTENÁRIO

ESTAÇÃO DE TRATAMENTO DE ESGOTO - MUNICÍPIO DE JARAGUÁ DO SUL

Projeto:



SISTEMA DE TRATAMENTO DE ESGOTO SANITÁRIO

IMPLANTAÇÃO - ETE CENTENÁRIO - JARAGUÁ DO SUL



Execução:



PREFEITURA MUNICIPAL
DE JARAGUÁ DO SUL



SAMAE - SERVIÇO AUTÔNOMO
MUNICIPAL DE ÁGUA E ESGOTO

ETE CENTENÁRIO

ESTÇÃO DE TRATAMENTO DE ESGOTO - MUNICÍPIO DE JARAGUÁ DO SUL

Projeto:



SISTEMA DE TRATAMENTO DE ESGOTO SANITÁRIO

IMPLANTAÇÃO - ETE CENTENÁRIO - ETAPA 1



Execução:



PREFEITURA MUNICIPAL
DE JARAGUÁ DO SUL



SAMAE - SERVIÇO AUTÔNOMO
MUNICIPAL DE ÁGUA E ESGOTO

ETE CENTENÁRIO

ESTAÇÃO DE TRATAMENTO DE ESGOTO - MUNICÍPIO DE JARAGUÁ DO SUL

Projeto:



SISTEMA DE TRATAMENTO DE ESGOTO SANITÁRIO

IMPLANTAÇÃO - ETE CENTENÁRIO - JARAGUÁ DO SUL



Execução:



PREFEITURA MUNICIPAL
DE JARAGUÁ DO SUL

SAMAE
JARAGUÁ DO SUL

SAMAE - SERVIÇO AUTÔNOMO
MUNICIPAL DE ÁGUA E ESGOTO

ETE CENTENÁRIO

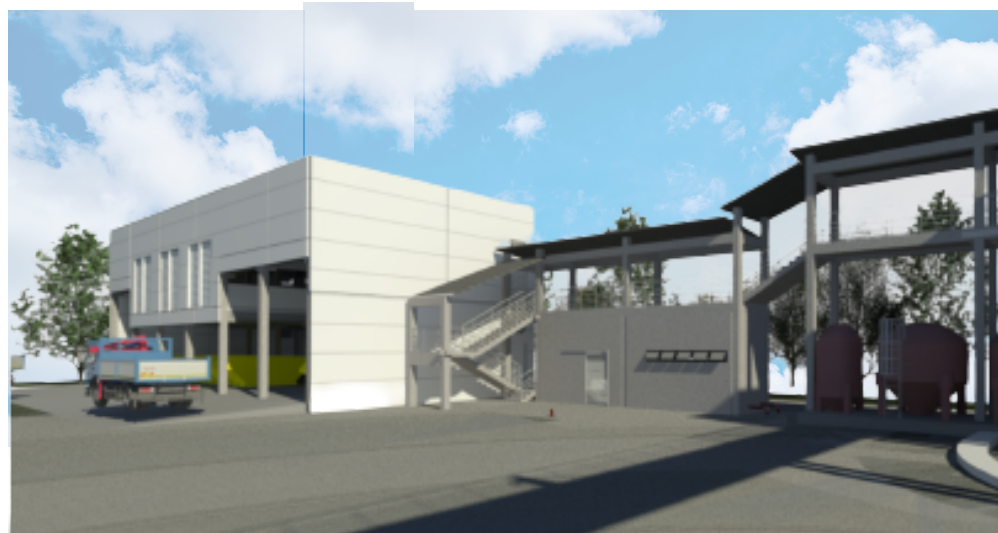
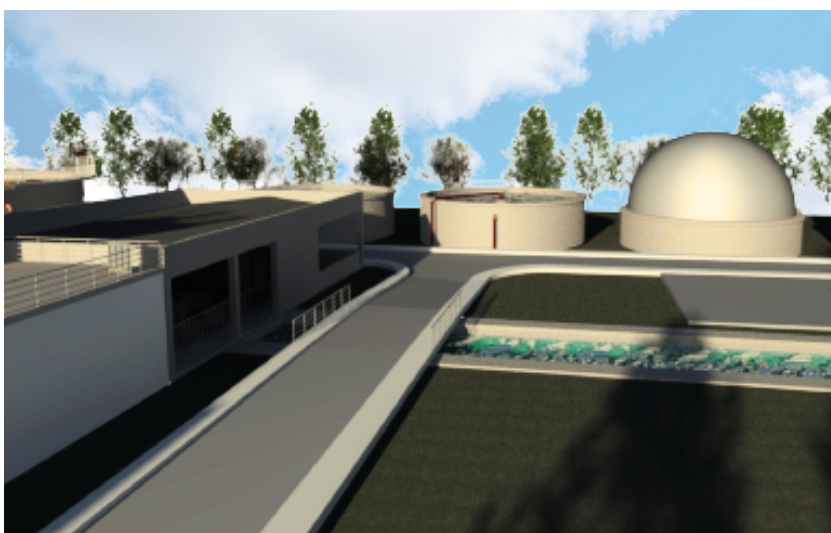
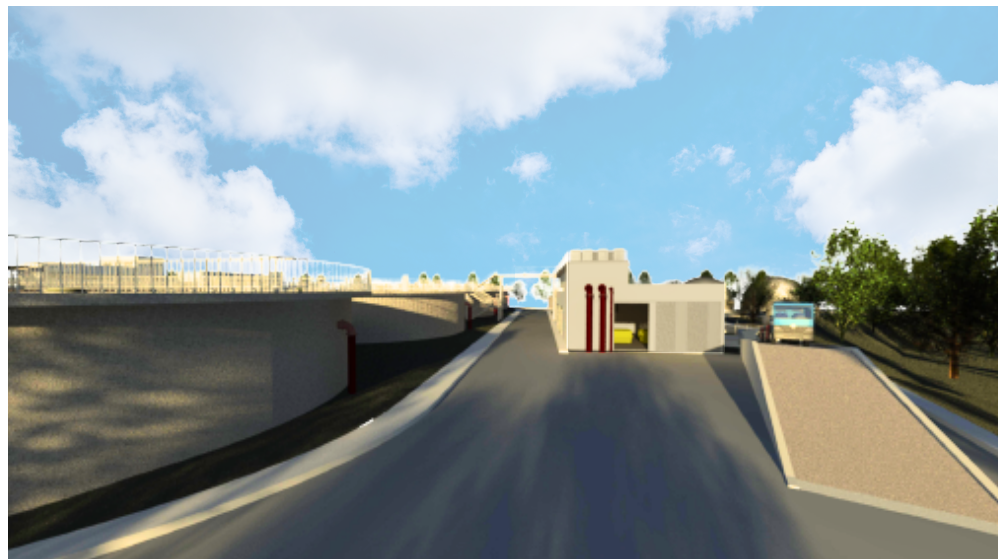
ESTAÇÃO DE TRATAMENTO DE ESGOTO - MUNICÍPIO DE JARAGUÁ DO SUL

Projeto:

habitark
engenharia
Cuidando do Meio ambiente
DESDE 2002

SISTEMA DE TRATAMENTO DE ESGOTO SANITÁRIO

IMPLANTAÇÃO - ETE CENTENÁRIO - JARAGUÁ DO SUL



Execução:



PREFEITURA MUNICIPAL
DE JARAGUÁ DO SUL

SAMAE
JARAGUÁ DO SUL

SAMAE - SERVIÇO AUTÔNOMO
MUNICIPAL DE ÁGUA E ESGOTO

ETE CENTENÁRIO

ESTAÇÃO DE TRATAMENTO DE ESGOTO - MUNICÍPIO DE JARAGUÁ DO SUL

Projeto:

habitark
engenharia
Cuidando do Meio ambiente
DESDE 2002

SISTEMA DE TRATAMENTO DE ESGOTO SANITÁRIO

IMPLANTAÇÃO - ETE CENTENÁRIO - JARAGUÁ DO SUL



Execução:



PREFEITURA MUNICIPAL
DE JARAGUÁ DO SUL

SAMAE
JARAGUÁ DO SUL

SAMAE - SERVIÇO AUTÔNOMO
MUNICIPAL DE ÁGUA E ESGOTO

ETE CENTENÁRIO

ESTAÇÃO DE TRATAMENTO DE ESGOTO - MUNICÍPIO DE JARAGUÁ DO SUL

Projeto:

habitark
engenharia
Cuidando do Meio ambiente
DESDE 2002



Execução:



PREFEITURA MUNICIPAL
DE JARAGUÁ DO SUL

SAMAE
JARAGUÁ DO SUL

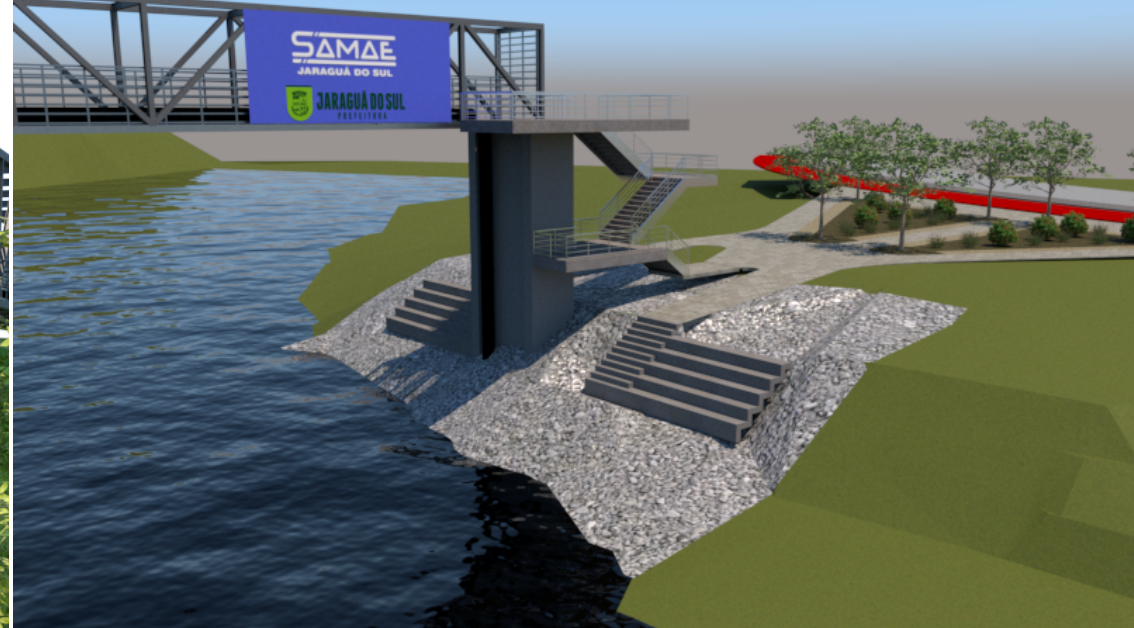
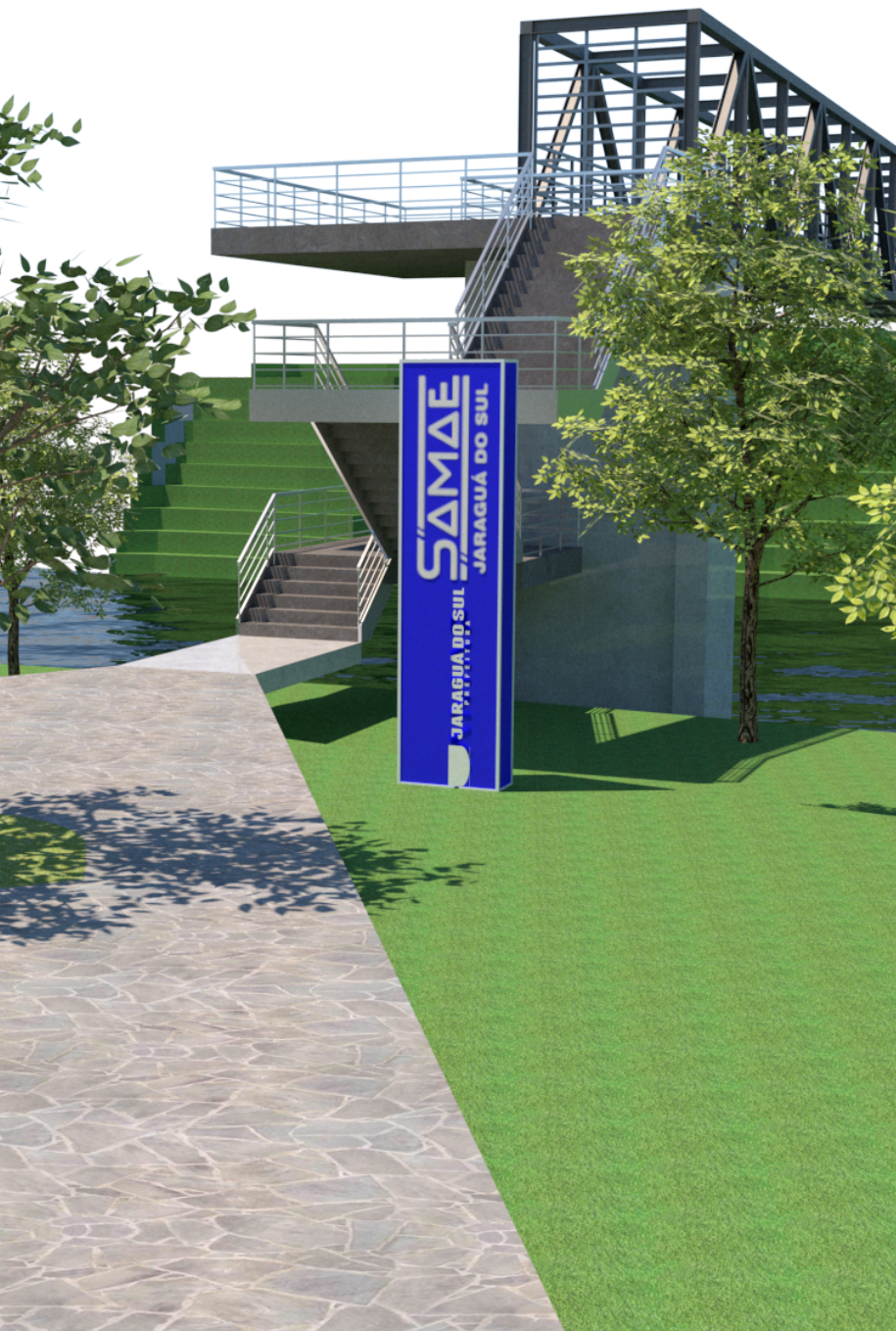
SAMAE - SERVIÇO AUTÔNOMO
MUNICIPAL DE ÁGUA E ESGOTO

ETE CENTENÁRIO

ESTÇÃO DE TRATAMENTO DE ESGOTO - MUNICÍPIO DE JARAGUÁ DO SUL

Projeto:

habitark
engenharia
Cuidando do Meio ambiente
DESDE 2002



Execução:



PREFEITURA MUNICIPAL
DE JARAGUÁ DO SUL



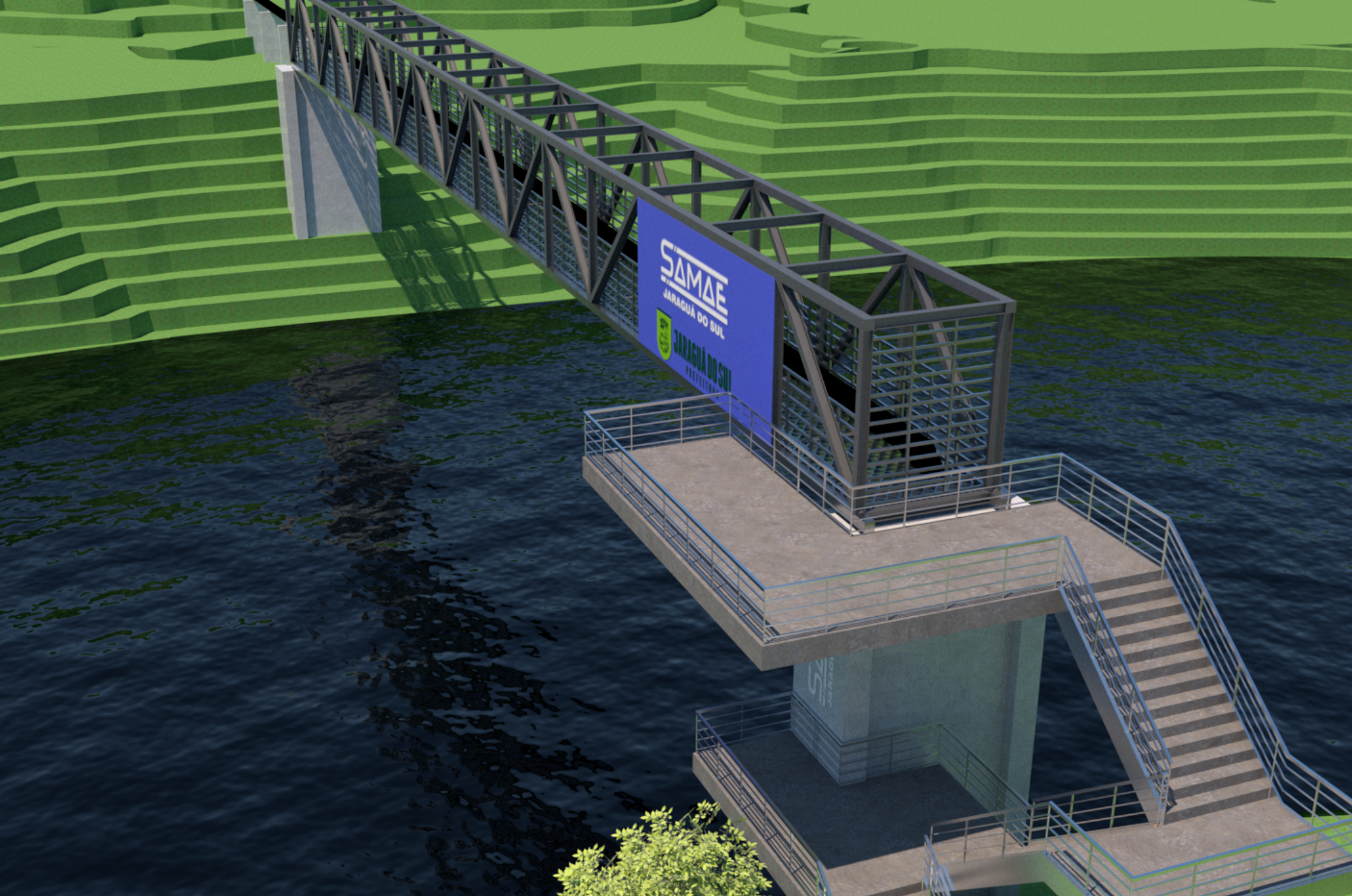
SAMAE - SERVIÇO AUTÔNOMO
MUNICIPAL DE ÁGUA E ESGOTO

ETE CENTENÁRIO

ESTAÇÃO DE TRATAMENTO DE ESGOTO - MUNICÍPIO DE JARAGUÁ DO SUL

Projeto:





Execução:



PREFEITURA MUNICIPAL
DE JARAGUÁ DO SUL



SAMAÉ - SERVIÇO AUTÔNOMO
MUNICIPAL DE ÁGUA E ESGOTO

ETE CENTENÁRIO

ESTAÇÃO DE TRATAMENTO DE ESGOTO - MUNICÍPIO DE JARAGUÁ DO SUL

Projeto:

