

Jaraguá do Sul, 24 de junho de 2024.

Esclarecimento 02 ao Edital de Concorrência Pública nº 041/2024

Com base em questionamentos realizados ao presente processo licitatório, informamos a quem possa interessar o seguinte **ESCLARECIMENTO 02** ao Edital:

Pergunta 01: Na etapa 3 do edital, estão previstos os projetos executivos das intervenções e melhorias que foram definidas na etapa anterior. Um projeto executivo possui uma complexidade específica de acordo com o item que será detalhado. Dessa forma, solicitamos, caso seja possível, se a equipe técnica e de engenharia do SAMAE possui uma estimativa das unidades e quantidades previstas para os executivos. Para a (licitante), está bem claro que um novo reservatório será projetado. Mas existe a possibilidade de outros reservatórios? E em termos de boosters, VRPs, algum quantitativo estimado? E em termos de extensões de redes novas e melhorias, alguma estimativa de extensão?

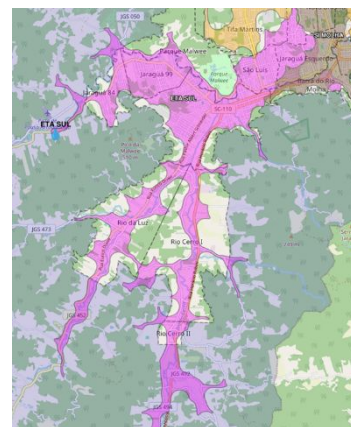
Sabemos que todas essas respostas serão respondidas a partir do projeto contratado. Porém, uma estimativa por parte do SAMAE irá ajudar as empresas licitantes na melhor definição de seus orçamentos para o certame.

Resposta: Em uma análise técnica inicial, estimamos uma metragem de 16.000 metros de projeto executivo de rede, conforme planilha orçamentária, assim como uma modelagem hidráulica de aproximadamente 260.000 metros de rede. Contudo, conforme o próprio questionamento, não é possível determinar uma quantidade exata desta extensão de rede, ou a quantidade de boosters, VRPs, e demais equipamentos hidráulicos que se façam necessários para o funcionamento do sistema, visto que a modelagem hidráulica do sistema irá nortear o projeto desses equipamentos.

Além disso, cabe ressaltar que a definição do posicionamento do reservatório também irá balizar os demais elementos do projeto, devendo a empresa a ser contratada atuar no sentido de melhor otimizar o sistema, com o menor custo benefício para a autarquia, tanto técnica quanto financeiramente. Todas essas considerações estão devidamente especificadas no Termo de Referência desta contratação.

Sobre o projeto executivo do reservatório, não há interesse da autarquia na instalação de mais de um reservatório na localidade.

Ao lado e em anexo, imagem ilustrativa da área de abrangência do projeto, a qual está identificada com a cor rosa.



** Respostas de acordo com o **Despacho 1- Memo 739/2024** da Diretoria Técnica do Samae*

Enio Evandro Luchtenberg
Agente de Contratação
Portaria Samae JSU nº 387/2024
Samae de Jaraguá do Sul/SC